

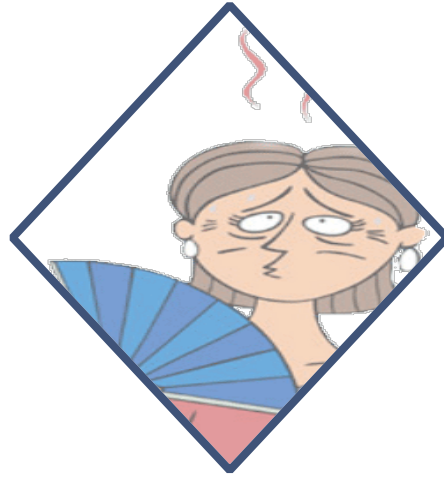
CORRELACIÓN CITOLOGÍA CERVICAL Y BIOPSIA EN MUJERES POSTMENOPÁUSICAS

**María Isabel Ortuño Moren
Laura Barona Garc
Alejandro Salazar Nicolá
Albert Caballerdlanes
María AmparōorrobaCarón**



OBJETIVOS

- Análisis interno del Servicio de AFADexaca y comparativa con otros estudios.
- Comprobar si hay diferencias de correlación entre lesiones de alto y bajo grado.



¿Por qué en postmenopausia?



Motivos..

Dificultad toma muestra

ZT desplazada anatómicamente

Dificultad interpretación citología en mujeres postmenopáusicas

Atrofia, metaplasia

Inflamación

Cambio tamaño células

En el futuro será el grupo de edad más numeroso...

Vacunación

Mayor esperanza y calidad de vida

Aumento edad screening



Obtención de datos

Búsqueda
mujeres
mayores
50 años

1-9-2016
al 31-8-
2018

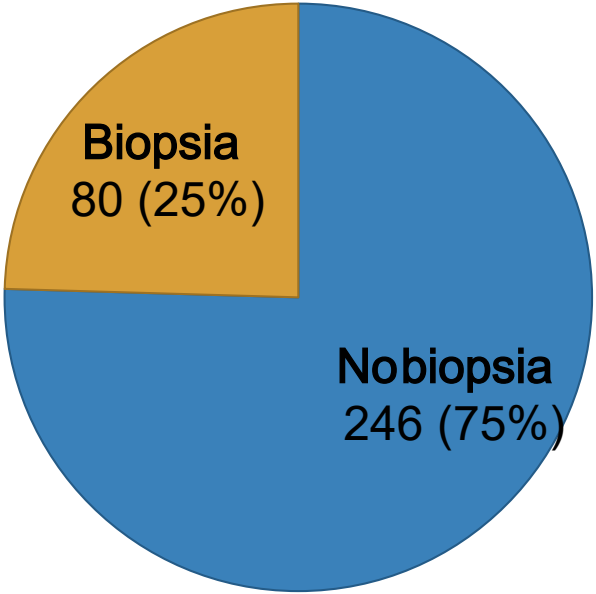
24 meses

Total
citologías

6554

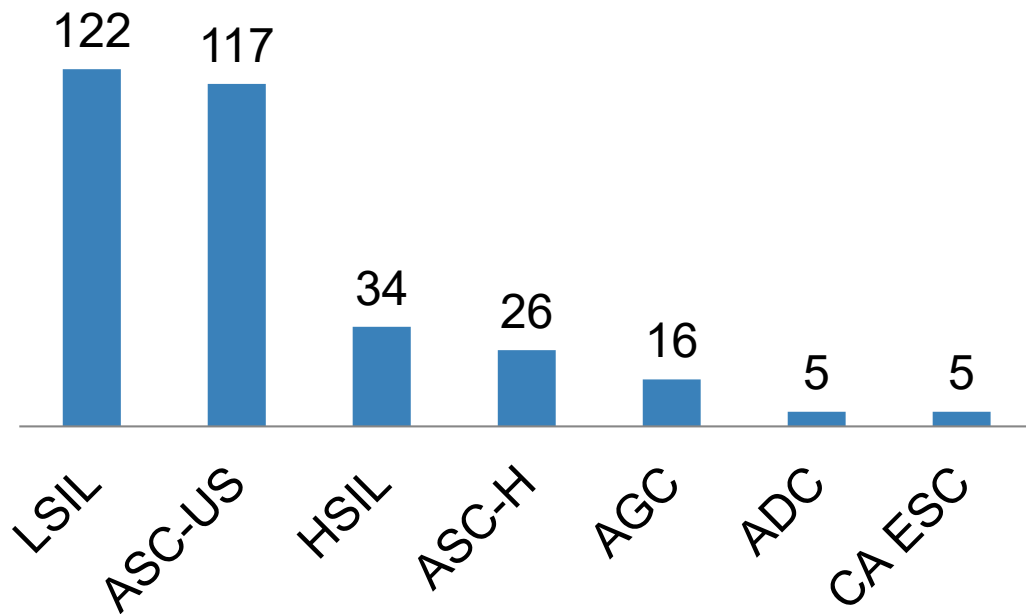
Citología
alterada
LSIL, ASCUS
HSIL, ASCH,
ACG
Carcinoma

TOTAL: 326



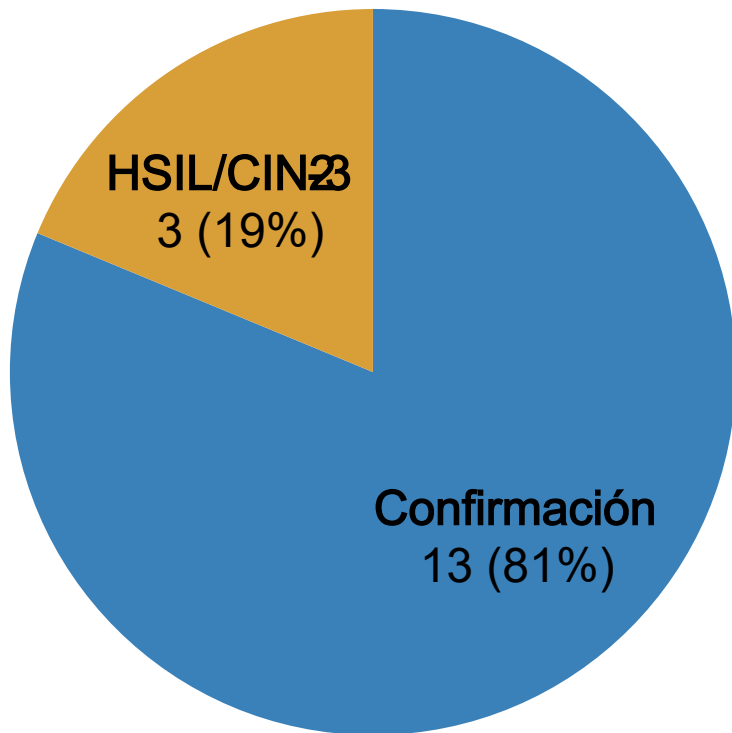


Orden de frecuencia





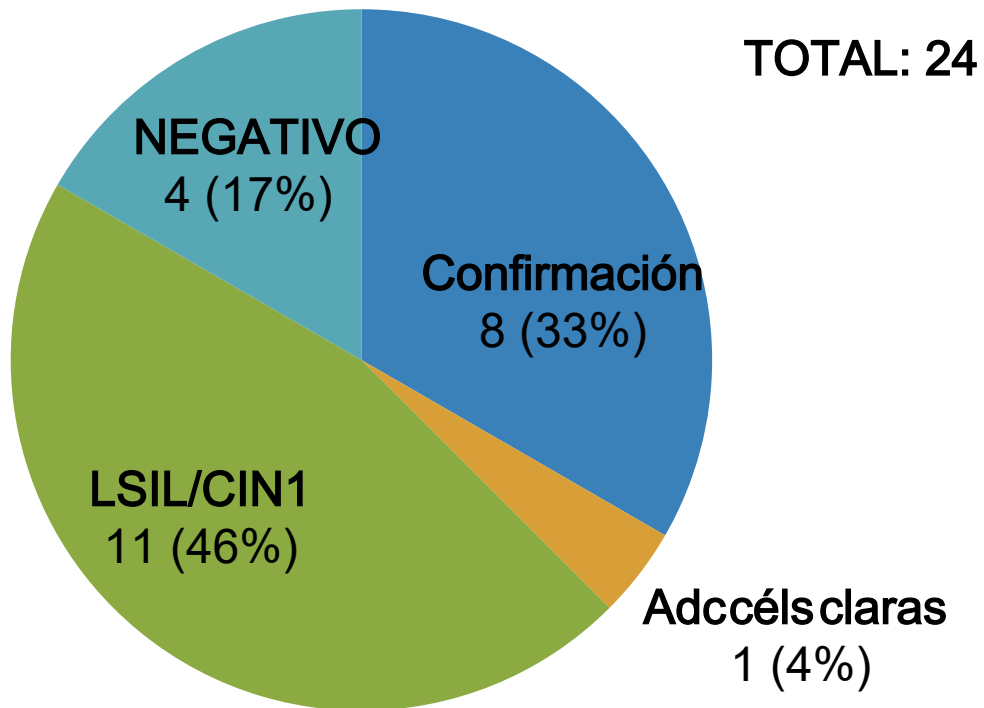
Citología alterada con LSIL



TOTAL: 16

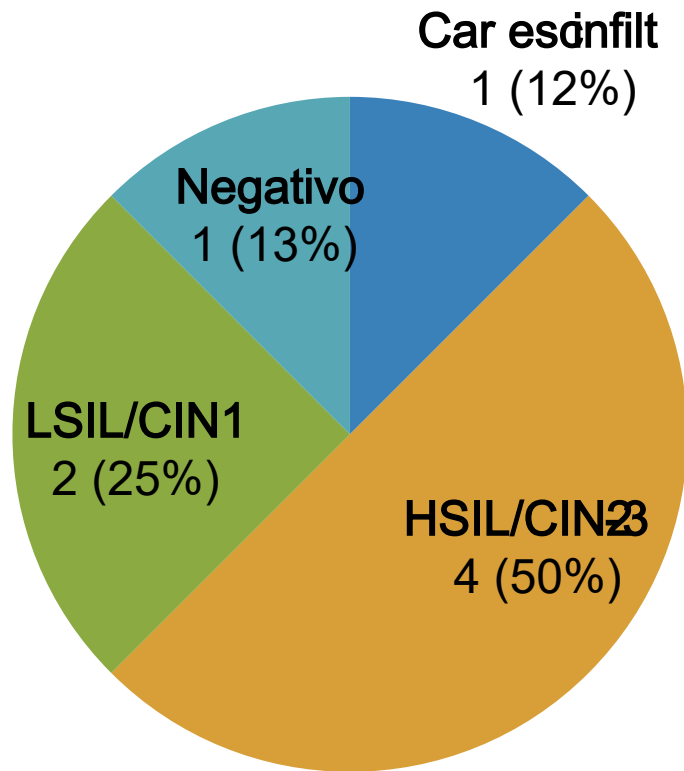


Citología alterada con HSIL





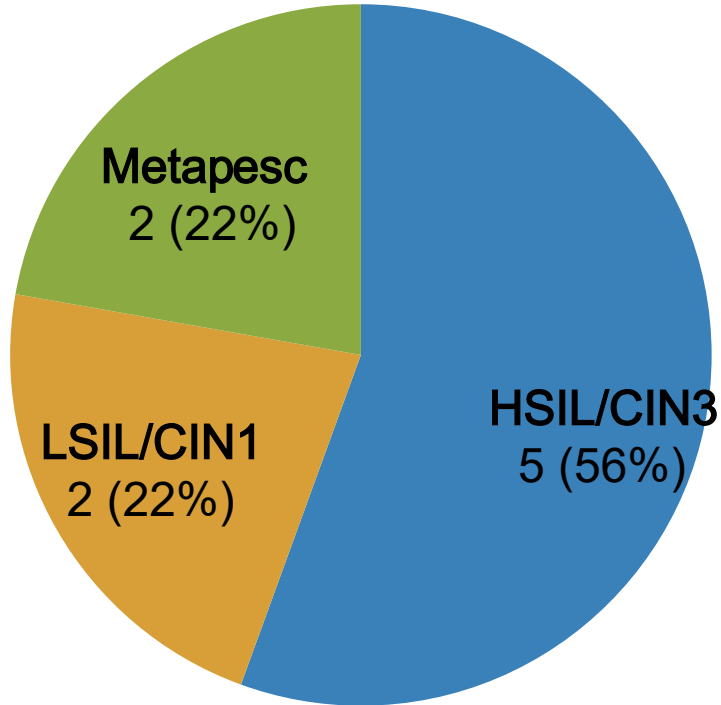
Citología alterada con ASC



TOTAL: 8



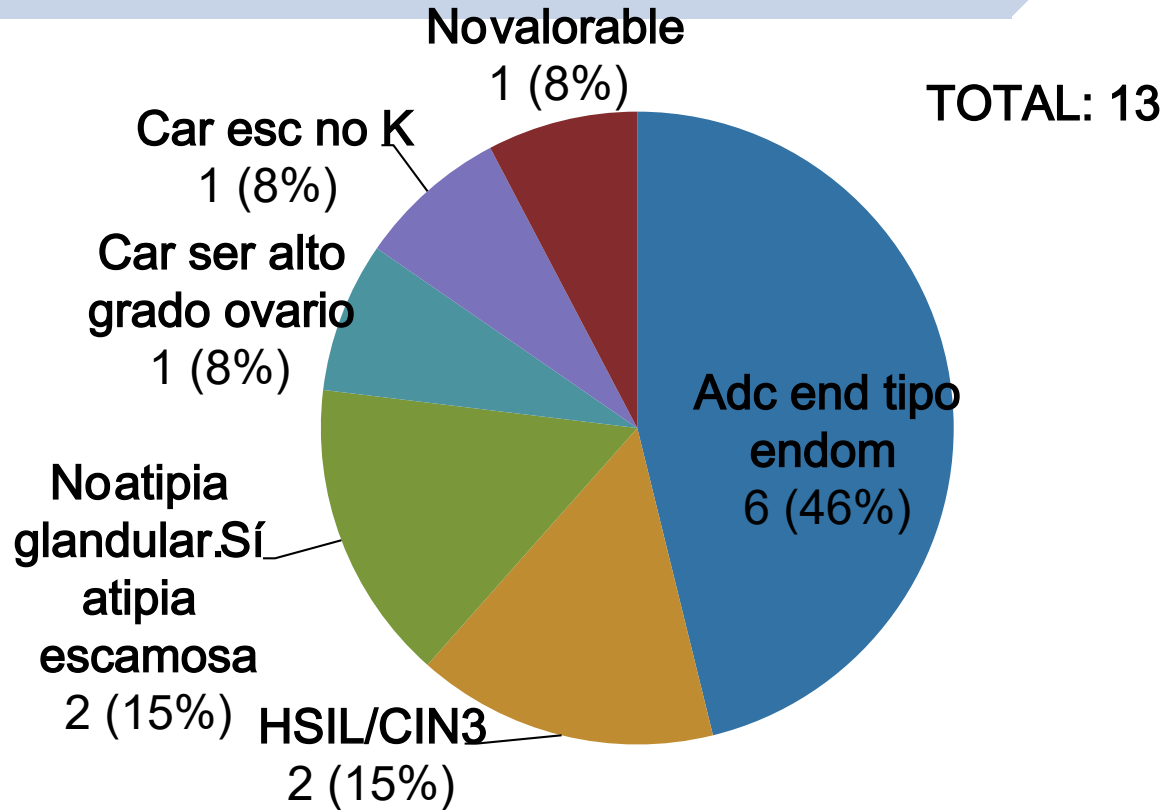
Citología alterada con ASCS



TOTAL: 9



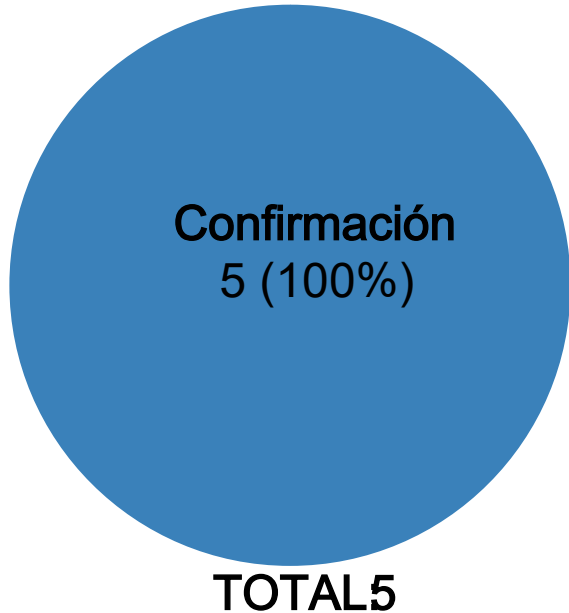
Citología alterada con AGC



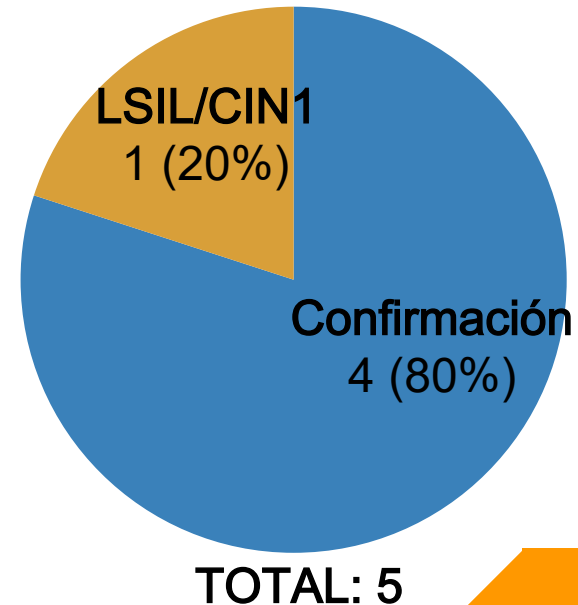


Citología alterada con CARCINOMA

Citología alterada con ADC



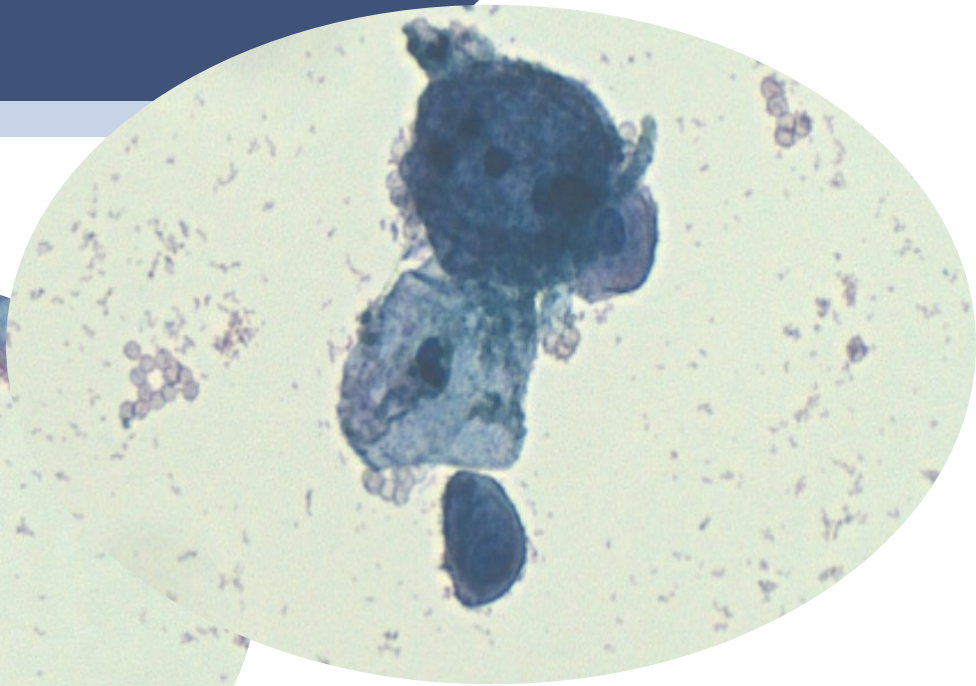
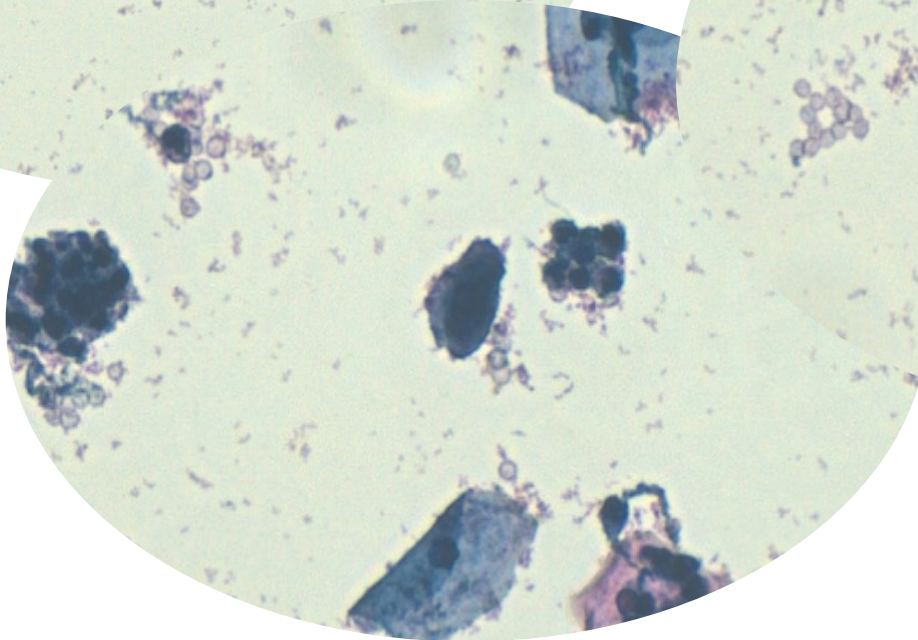
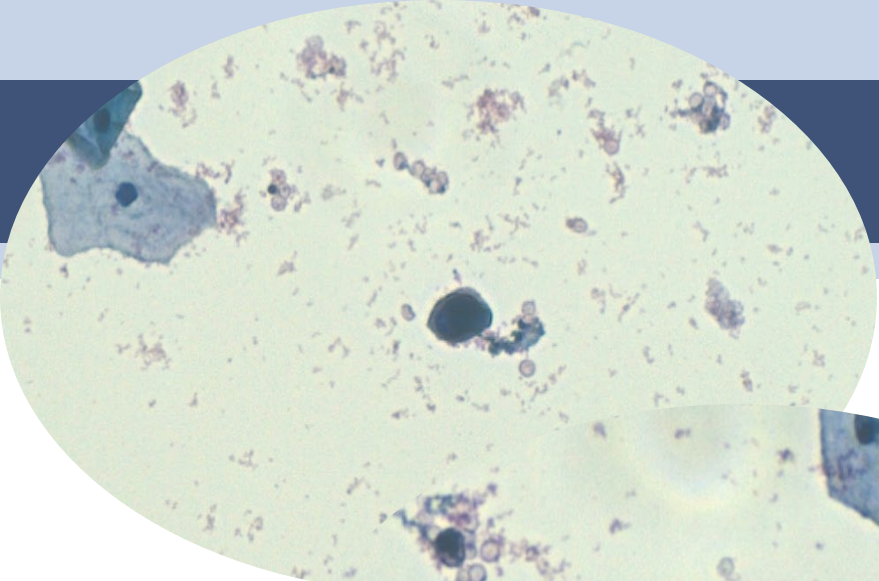
Citología alterada con Esc

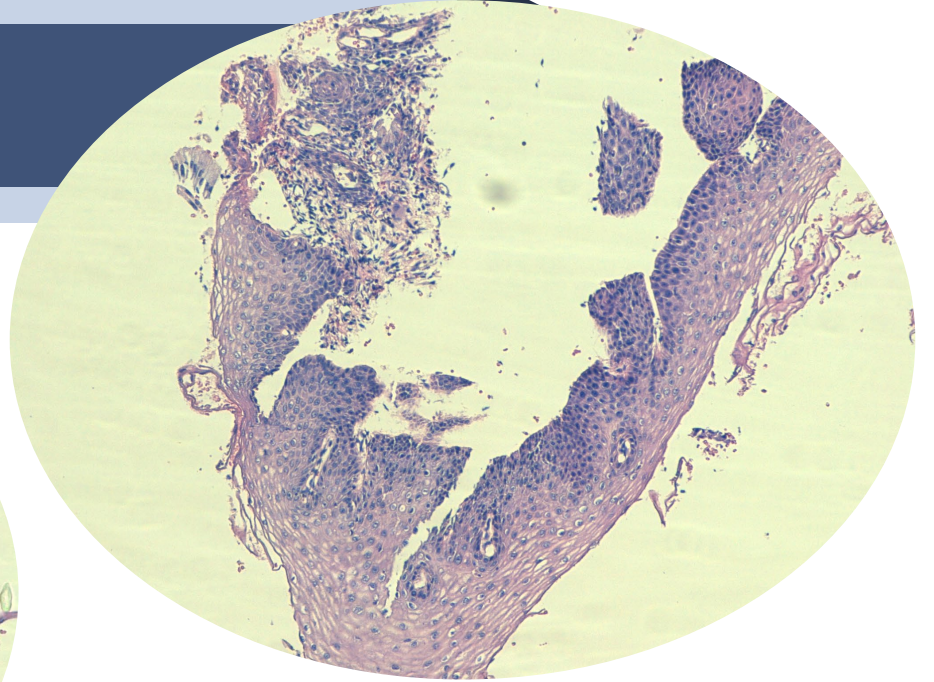
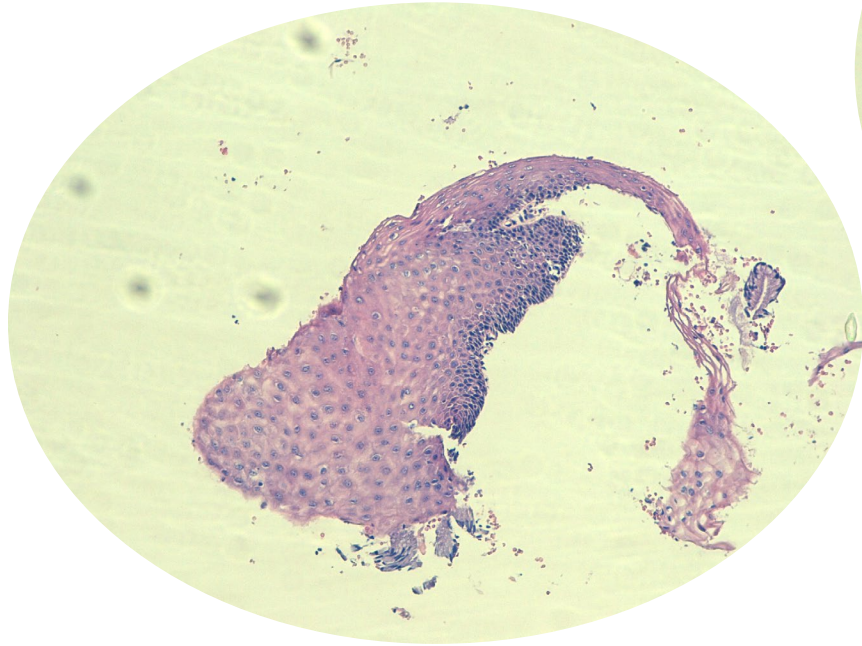




CORRELACIÓN DISCORDANCIAS CITOLOGÍA BIOPSIA

Nº CASOS	CITOLOGÍA	BIOPSIA
1	CARCINOMA ESCAMOSO	LSIL/CIN1
11	HSIL	LSIL/CIN1
4	HSIL	NEGATIVO
1	HSIL	Adc células claras
1	ASGH	Carcinoma escamoso infiltrante
2	ASGH	LSIL/CIN1
1	ASGH	NEGATIVO
3	LSIL	HSIL/CIN3
2	ASGUS	Metaplasia escamosa
2	AGC	HSIL/CIN3
1	AGC	CaescnoK
2	AGC	Negativo. Atipia escamosa







Detección de lesión en...

LSIL

100%

HSIL

83%

ACG

92%

ASGUS

78%

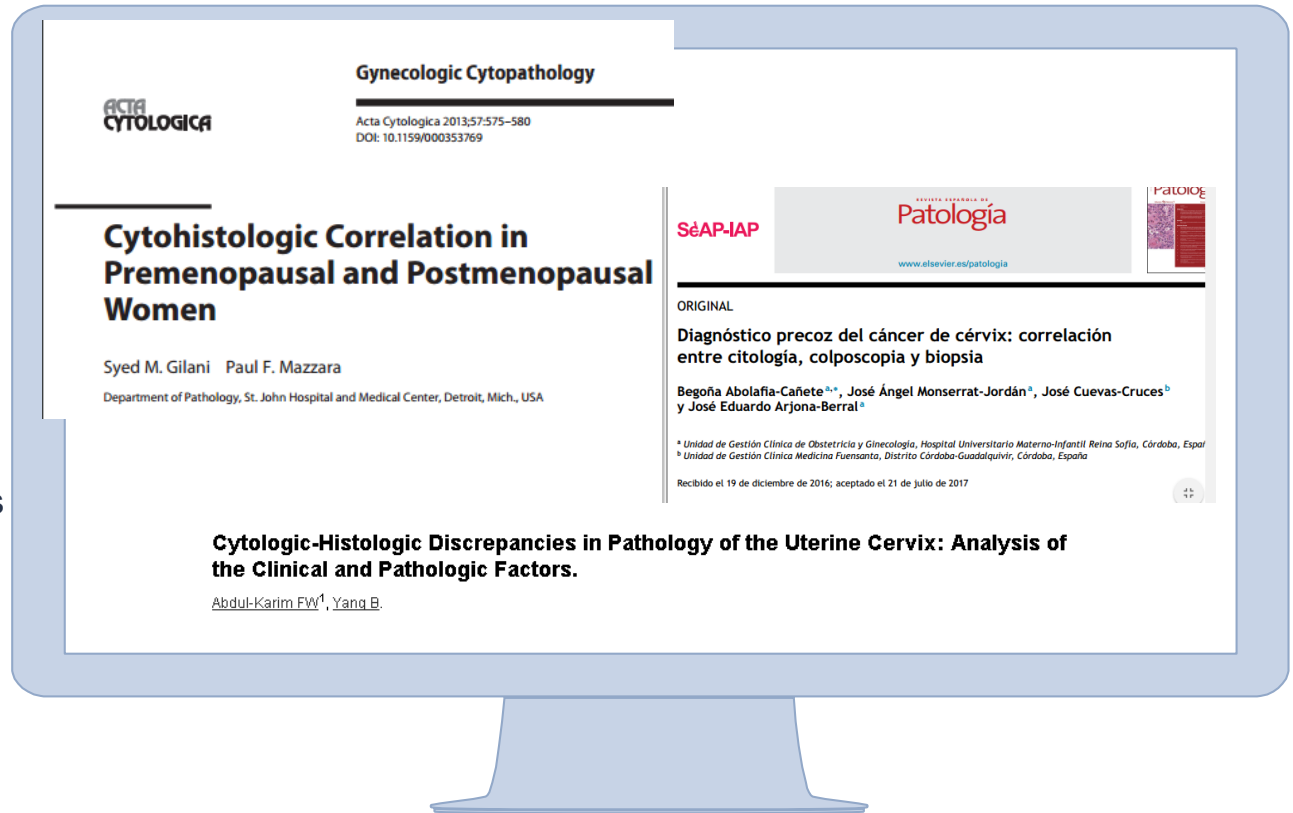
ASGH

87%

CARCINOMA

100%

“But in general only approximately 30%, 55% and 80% of cytologic interpretations of atypical squamous cells of undetermined significance (ASUS), low grade squamous intraepithelial lesion (LSIL), and HSIL will be verified on biopsy respectively.



CONCLUSIONES



■ *Resultados similares a otros estudios realizados.*

■ *Sobrevalorar lesiones de alto grado en cambios de atrofia metaplasia*



LI Reunión Territorial de la Región de Murcia

Viernes, 5 de Octubre de 2018